



Bitte ein Bit
Bitburger 0.0%
TRIATHLON
BUNDESLIGA

TEAMLEITER- INFORMATION

NÜRNBERG, 08. August 2021



Stand: 14.07.2021

1. BITBURGER 0,0% TRIATHLON-BUNDESLIGA

ORGANISATION

- **Organisationsleiter** Simon Jung
- **Technischer Delegierter** Lutz Steinmann
- **Einsatzleiter Wettkampfrichter** Thomas Wende
- **Bundesligabeauftragter** Norbert Aulenkamp
- **Leiter Triathlon-Bundesliga** Harald Vogler

SCHIEDS- GERICHT

- **Technischer Delegierter**
- **Veranstalter**
- **Verband**

Lutz Steinmann

Simon Jung

Matthias Zöll

TASK FORCE

- **Technischer Delegierter** Lutz Steinmann
- **Veranstalter** Simon Jung
- **Leiter Triathlon-Bundesliga** Harald Vogler

- **Veranstaltung** Rüdiger Sauer
- **Kommunikation** Eva Werthmann
Thorsten Eisenhofer
- **Marketing** Lisa Merget
- **Bundesliga-Crew** Niklas Vogler, Yannick Vogler

Bewegtbildmaterial und Nutzungsrechte

- Jedes Team darf bis zu 5 Minuten Bewegtbildmaterial auf den Team-eigenen Kanälen (Website, Social Media) verwenden.
- Die 5-Minuten-Begrenzung bezieht sich auf die Rennaction, Vor- und Nachbereitung und Szenen aus dem Umfeld sind nicht davon betroffen.
- Das Bewegtbildmaterial darf selbst produziert werden.
- Die entsprechende Akkreditierung muss über die DTU (Eva Werthmann, werthmann@triathlondeutschland.de) beantragt werden.
- Es darf auch Material aus dem Highlights-Video verwendet werden, das die DTU selbst produzieren wird. Das Material darf erst ab 24 Uhr am Wettkampftag verwendet werden, die Nutzungsdauer beträgt 24 Monate

*Die Bewegtbilder dürfen nicht an Dritte weitergegeben oder zum Download angeboten werden
Rückfragen an Eva Werthmann, werthmann@triathlondeutschland.de, 0160 989 39054*

STARTNUMMERN 2021

Frauen		
EJOT Team TV Buschhütten	1	4
Triathlon Potsdam	5	8
REA Card Triathlon Team TuS Griesheim	9	12
ProAthletes KTT 01	13	16
SG Triathlon one Witten	17	20
SSF Bonn Triathlon TEAM	21	24
<i>*Abmeldung: Schwalbe Team Krefelder Kanu Klub</i>	25	28
Triathlon Team DSW Darmstadt	29	32
Team Berlin	33	36
TSV Amicitia Viernheim	37	40
SC Bayer 05 Uerdingen	41	44
Mey Post-SV Tübingen	45	48
SG Dresdner Spitzen Tri Team / Erfurt	49	52
Team Bad Orb – Gesund im Spessart	53	56
Sparda-Bank Team Hagen	57	60
	61	64

Männer		
EJOT Team TV Buschhütten	1	5
Triathlon Potsdam	6	10
Hylo Team Saar	11	15
Triathlon Team DSW Darmstadt	16	20
Triathlon one Witten	21	25
ProAthletes KTT 01	26	30
WMF BKK-Team AST Süßen	31	35
WEICON Tri Finish Münster	36	40
hep Team NSU	41	45
REA Card Triathlon Team TuS Griesheim	46	50
Team Nikar Heidelberg	51	55
W+F Münster	56	60
SSF Bonn Triathlon TEAM	61	65
PSD Bank Tri Post Trier	66	70
Team Berlin	71	75
Team Brille 1 KSV Baunatal	76	80

TABELLE – NACH 2 VON 4 RENNEN

FRAUEN

Platz	Team	Punkte	Platzziffer
1	EJOT Team TV Buschhütten	39	26
2	Triathlon Potsdam	39	40
3	SG Triathlon. One Witten	34	100
4	Triathlon Team DSW Darmstadt	33	110
5	ProAthletes KTT 01	32	113
6	SSF Bonn Triathlon TEAM	32	132
7	Team Berlin	27	193
8	Mey Post-SV Tübingen	27	196
9	TSV Amicita Viernheim	26	192
10	Team Bad Orb - Gesund im Spessart	21	272
11	SC Bayer 05 Uerdingen	20	297
12	SG Dresdner Spitzen Tri Team / Erfurt	19	294
13	Sparda-Bank Team Hagen	16	333
14	REA CARD Triathlon Team TuS Griesheim	7	355

TABELLE – NACH 2 VON 4 RENNEN

MÄNNER

Platz	Team	Punkte	Platzziffer
1	Hylo Team Saar	39	43
2	EJOT Team TV Buschhütten	39	60
3	hep Team NSU	33	153
4	Triathlon Team DSW Darmstadt	33	156
5	Team Berlin	33	175
6	WMF BKK-Team AST Süßen	30	215
7	REA Card Triathlon Team TuS Griesheim	26	245
8	PSD Bank Tri Post Trier	26	262
9	Triathlon Potsdam	25	258
10	Team Nikar Heidelberg	22	299
11	WEICON Tri-Finish Münster	20	357
12	SSF Bonn Triathlon TEAM	16	362
13	W+F Münster	16	405
14	ProAthletes KTT 01	14	430
15	Team Brille 1 KSV Baunatal	13	447
16	Triathlon. One Team Witten	10	402

SCHWIMMKAPPEN FRAUEN

EJOT Team TV Buschhütten
1 - 4
Red



Triathlon Potsdam
5 - 8
Fluor Green



REA Card Triathlon Team TuS Griesheim
9 - 12
Fluor Yellow



ProAthletes KTT 01
13 - 16
Purple



SG Triathlon one Wiiten
17 - 20
Orange



SSF Bonn Triathlon TEAM
21 - 24
Black



25 - 28
Sky Blue



Triathlon Team DSW Darmstadt
29 - 32
Metal Blue



Team Berlin
33 - 36
Coral



TSV Amicitia Viernheim
37 - 40
Yellow



SC Bayer 05 Uerdingen
41 - 44
Royal Blue



Mey Post-SV Tübingen
45 - 48
Navy



Dresdner Spitzen Triathlon Team
49 - 52
Green



Team Bad Orb - Gesundheit im Spessart
53 - 56
Silver



Sparda-Bank Team Hagen
57 - 60
Pink



SCHWIMMKAPPEN MÄNNER

EJOT Team TV Buschhütten

1 - 5
Red



Triathlon Potsdam

6 - 10
Fluor Green



HYLO Team Saar

11 - 15
Silver



Triathlon Team DSW Darmstadt

16 - 20
Metal Blue



Triathlon one Witten

21 - 25
Orange



ProAthletes KTT 01

26 - 30
Purple



WMF BKK-Team AST Süßen

31 - 35
Yellow



WEICON Tri Finish Münster

36 - 40
Pink



hep Team NSU

41 - 45
Sky Blue



REA Card Triathlon Team TuS Griesheim

46 - 50
Fluor Yellow



Team Nikar Heidelberg

51 - 56
Green



W+F Münster

56 - 60
Royal Blue



SSF Bonn Triathlon TEAM

61 - 65
Black



PSD BANK Tri Post Trier

66 - 70
Navy



Team Berlin

71 - 75
Coral



Team Brille 1 KSV Baunatal

76 - 80
White



ANBRINGUNG STARTNUMMERN

57

Alle Startnummern und Tattoos sind vor dem Bike Check-In an die beschriebenen Stellen anzubringen!

- Die Nummern des Frauenfeldes sind 1 – 60 und des Männerfeldes 1 – 80
- Die Startnummer-Tattoos sind für die Veranstaltungen der Triathlon-Bundesliga **vorgeschrieben**.
- Jede/r Athlet*in erhält 4 Startnummern-Tattoos
- Die Tattoos sind an folgenden Stellen gut sichtbar anzubringen:
 - linker und rechter Oberarm
 - linker und rechter Unterschenkel [siehe Skizze]

- Hautstellen müssen frei von Massage- und Sonnenöl sein
- Klarsichtfolie abziehen
- Tattoo aufkleben
- Papier stark anfeuchten und einwirken lassen
- Papier vorsichtig abziehen
- Ersatz-Tattoo und Klebenummern sind beim Bike Check-In erhältlich!



WETTKAMPFANZÜGE OHNE NAMENSAUFCHRIFT

- Athleten*innen die auf ihrem Wettkampfanzug keine Namensaufschrift haben, müssen bei der Teamleitersitzung beim Wettkampfrichter-Einsatzleiter gemeldet werden.
- Teams mit mehr als einem Wettkampfanzug ohne Athletennamen haben pro Anzug und Veranstaltung eine Strafe von 100 Euro zu entrichten.
- Hat ein*e Athlet*in pro Saison zweimal und öfter einen Anzug „ohne Namen“ im Einsatz, ist jeweils eine Strafe von 100 Euro zu entrichten.

1. WETTKAMPFFORMAT

750 M SCHWIMMEN – 19,25 KM RADFAHREN – 4,9 KM LAUFEN

ZEITPLAN

1. TBL

Samstag, 07.08.2021

18.15 Uhr Teamleitersitzung xxxxxxxx 1 Teamleiter*in

Sonntag, 08.08.2021

09.00 – 09.30 Uhr	Check-in	1. TBL Frauen	WZ	alle
Athletinnen				
9.30 Uhr	2. TBL Frauen	Start		alle Athletinnen 2.
TBL				
bis 9.55 Uhr	Einschwimmen	Einschwimmbereich		alle Athletinnen
10.05 Uhr	Aufstellung zum Line-up	Beach-Flag „Line-up“		alle Athletinnen
10.15 Uhr	1. TBL Frauen	Start		alle Athletinnen
ca. 11.15 Uhr	Flower-Ceremony Frauen	Ziel	Hauptmarkt	Top 3 Einzel
letzte Athletin im Ziel				
11.15 Uhr	2. TBL Männer	Start		alle Athleten 2. TBL

ZEITPLAN 1. BUNDESLIGA

Sonntag, 08.08.2021

- Fortsetzung

10.55 Uhr* - 11.15 Uhr
*wenn letzte Athletin aus T2

Check-in 1. TBL Männer

WZ

alle Athleten

bis 11.40 Uhr

Einschwimmen

Einschwimmbereich

alle Athleten

11.50 Uhr

Aufstellung zum Line-up

Beach-Flag „Line-up“

alle Athleten

12.00 Uhr

1. TBL Männer

Start

alle Athleten

ca. 12.55 Uhr
letzter Athlet im Ziel

Flower-Ceremony Männer

Ziel Hauptmarkt

Top 3 Einzel

ab 12.40 Uhr
letzter Athlet aus T2

Check-out Rad

Wechselzone

alle Athleten*innen

ca. 13.00 Uhr

Siegerehrung

Hauptmarkt

Top 3 Teams
Top 3 Frauen/Männer

ZUGANGS- BERECHTIGUNG

- Jedes Team hat zwei Teamleiterausweise zur Verfügung.
- Die Ausweise sind sichtbar zu tragen!
- Es ist verboten die Teamleiterausweise weiterzugeben.
- Zugangsbereiche
 - TeamleitersitzungWichtig: Aufgrund der aktuellen Hygienevorschriften nur eine Person pro Team.

Die genauen Hygienevorschriften und Zugangsbereiche werden wir euch im Hygienekonzept zwei Wochen vor der Veranstaltung zusenden.



TEAMLEITER SITZUNG

- Die Teamleitersitzung findet am 07.08.2021 um 18:15 Uhr statt.
- Das Treffen findet in XXXXXX statt.
- Es ist nur 1 Teamvertreter pro Mannschaft zugelassen.
- **Letzte Ummeldungen** am 07.08.2021 bis 17.00 Uhr über WhatsApp an Harald Vogler

Adresse

- XXXXX
- XXX
- XXXX

CHECK -IN

Beginn laut Zeitplan

Ende laut Zeitplan

- Alle Klebenummern und Tattoos müssen an den vorgeschriebenen Stellen angebracht sein.
- Zutritt zu den Wechselzonen haben nur Athleten*innen.
- Der Radhelm ist beim Check-in in mit geschlossenem Kinnriemen auf dem Kopf zu tragen.
- Genehmigte Wettkampfanzüge verwenden
- **Komplettes Team in die Wechselzone einchecken.**
- Ersatz-Tattoo-Sticker und Klebenummern gibt es beim Check-in

Athleten und Teams sind startberechtigt, wenn sie sich an die Check-in Zeiten und die genannten Voraussetzungen gehalten haben.

BITBURGER UND RED BULL LEERGUT



PENALTY

- ZUSAMMENFASSUNG DER DURCHFÜHRUNGSBESTIMMUNGEN

- Die ausgesprochenen Zeitstrafen sind im laufenden Wettkampf in der gekennzeichneten Penalty Box abzuleisten!
 - Dies gilt nur für Verstöße nach dem Start
- Penalty Start (Offenwasser-Start)
 - Der Athlet wird an dem Radabstellplatz von einem Kampfrichter angehalten
 - die Zeitstrafe wird „abgezählt“ 10, 9, ... 1, Go
- Kann der Athlet, der den Fehlstart oder den Frühstart verursacht hat, nicht eindeutig identifiziert werden.
 - sondern nur sein Team, erhält derjenige Athlet des Teams, der als erster die Wechselzone erreicht, die Zeitstrafe Penalty Schwimmen
- Das Verhalten während des Schwimmen wird beobachtet. Bei Verstößen während des Schwimmen kann der Athlet (je nach Vergehen) disqualifiziert oder mit einer Zeitstrafe bestraft werden
- Penalty Wechselfehler Schwimmen/Rad und Rad/Lauf

Nummer des betroffenen Athleten*in werden auf einer Magnettafel angezeigt. Die Magnettafel ist unmittelbar vor der Penalty Box.

PIT- STOP

- Es wird ein Pit Stop am Wendepunkt Ostendstraße/Tullnaustraße eingerichtet.
- Die Teamleiter*innen sind für das Kennzeichnen, Einstellen und Abholen der Laufräder verantwortlich.
- Die Abgabe und das Abholen der Laufräder wird protokolliert.
- Laufräder müssen mit dem jeweiligen Teamnamen gekennzeichnet sein.
 - Laufräder die nicht gekennzeichnet sind, können nicht eingestellt werden
- Laufräder können ab ca. 60 Min vor dem Wettkampf eingestellt werden und müssen 45 Min nach dem Wettkampf wieder abgeholt werden.

LITTERING ZONE

- Müll und Ausrüstungsgegenstände wie Wasserflaschen, Gel -und Riegelverpackungen, defekte Fahrradteile und Bekleidungsstücke etc. dürfen nur in den dafür vorgesehenen Wegwerfzonen weggeworfen werden.
- Das Wegwerfen von Müll und Gegenständen aller Art außerhalb der Littering Zonen ist verboten und wird mit einer Zeitstrafe von 10 Sekunden geahndet.
- Der Anfang und das Ende der Zone wird durch Schilder markiert.

Schwämme und Becher auf die Seite werfen!



LINE-UP STARTABLAUF

- Das Line-up erfolgt analog der aktuellen Tabelle.
- Das Aufstellen zum Line-up beginnt 10 Minuten vor dem Start
- Nach der namentlichen Nennung laufen die Teams zum Einstieg und schwimmen zur Startlinie.
- Die Startlinie ist durch eine Wimpelkette gekennzeichnet.
- Die Teams wählen einen Startbereich zwischen zwei TBL Wimpel (zw. blau u. weiß **oder** weiß u. blau) selbst aus.
- In dem „Startbereich“ müssen sich die Teams von links (in Startrichtung gesehen) aufsteigend der Startnummern aufstellen.
- Die Athleten dürfen sich nicht hintereinander aufstellen. Ein Start aus der 2. Reihe ist verboten.
- 1 Minute vor dem Start, beginnt die „Bundesliga-Musik“
- Nach dem Lied, erfolgt das Ankündigungssignal „On your marks“, die Athleten*innen **warten** auf das Startsignal
- Das Startsignal erfolgt mit einem Pistolenschuss.
- Nach dem Start darf die Startposition nicht geändert werden. Der Start hat direkt nach vorne zu erfolgen.

START

FRÜHSTART / FEHLSTART

- Der Start wird durch die Kampfrichter überwacht und aufgezeichnet.
- Penalty / Frühstart bzw. Fehlstart:
 - Kann ein Athlet*in , der einen Früh- oder Fehlstart verursacht hat, eindeutig durch einen Kampfrichter identifiziert werden, so erhält er eine Zeitstrafe.
 - Kann der Athlet*in , der den Früh - oder Fehlstart verursacht hat, nicht eindeutig identifiziert werden, sondern nur sein Team, erhält derjenige Athlet*in des Teams, der als erster die Wechselzone erreicht, die Zeitstrafe
 - Aufenthalt 1 Minute vor dem Start vor der Startlinie = 10 Sekunden (direkt am Rad in der WZ)
 - Athlet startet vor dem Startsignal = 10 Sekunden (direkt am Rad in der WZ)

Ein Fehlstart wird mit einem Doppelschuss gekennzeichnet und der Lautsprecherdurchsage "false start" – und der Start wird wiederholt.

REGELN RAD

- Am Wettkampfort darf nur Radgefahren werden, wenn der Helm mit geschlossenem Kinnriemen auf dem Kopf getragen wird.
- Ein Training auf der Radstrecke während des Wettkampfs ist verboten.
- Das Überfahren der Mittellinie zum Überholen einer Gruppe ohne Gefährdung anderer ist möglich. Der Überholvorgang muss nach spätestens nach 25 Sek. beendet sein.
- Bei Überfahren der Mittellinie zum Überholen einer Gruppe mit Gefährdung anderer, erfolgt eine Disqualifikation.
- Bei "grundlosem" Überfahren der Mittellinie erfolgt eine 10 Sek. Penalty

ÜBERRUNDUNG RAD

- Athleten*innen, die auf der Radstrecke vom Spitzenreiter*in überrundet werden, müssen die Wettkampfstrecke verlassen und sich sofort und auf direktem Weg in die Wechselzone begeben.
- Hierbei ist darauf zu achten, dass keine Behinderung des laufenden Wettkampfes erfolgt.
- Bei nicht befolgen erfolgt eine Disqualifikation.

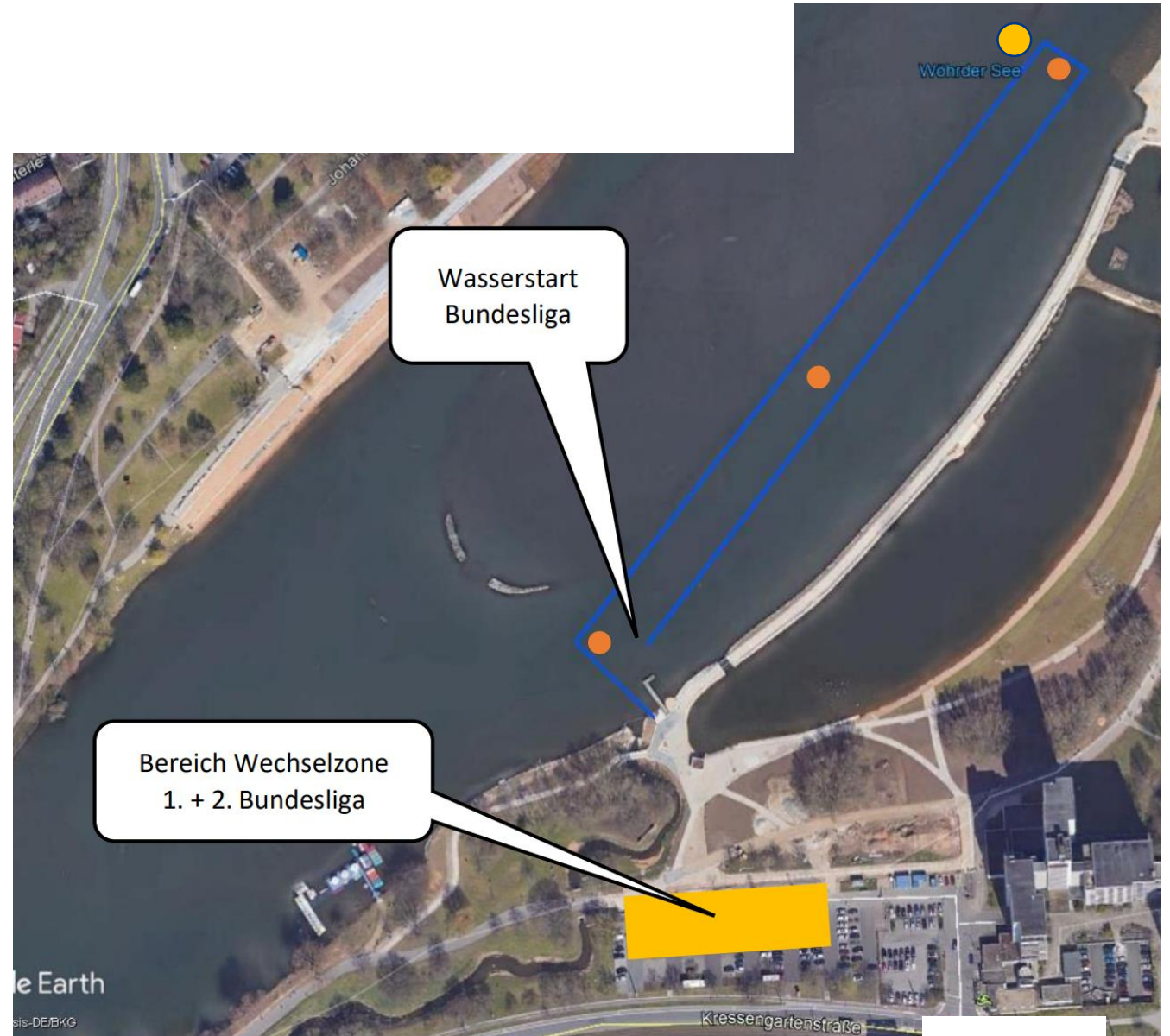
2. LAGEPLÄNE

NÜRNBERG

LAGEPLAN GESAMT



LAGEPLAN SCHWIMMSTRECKE 750 M

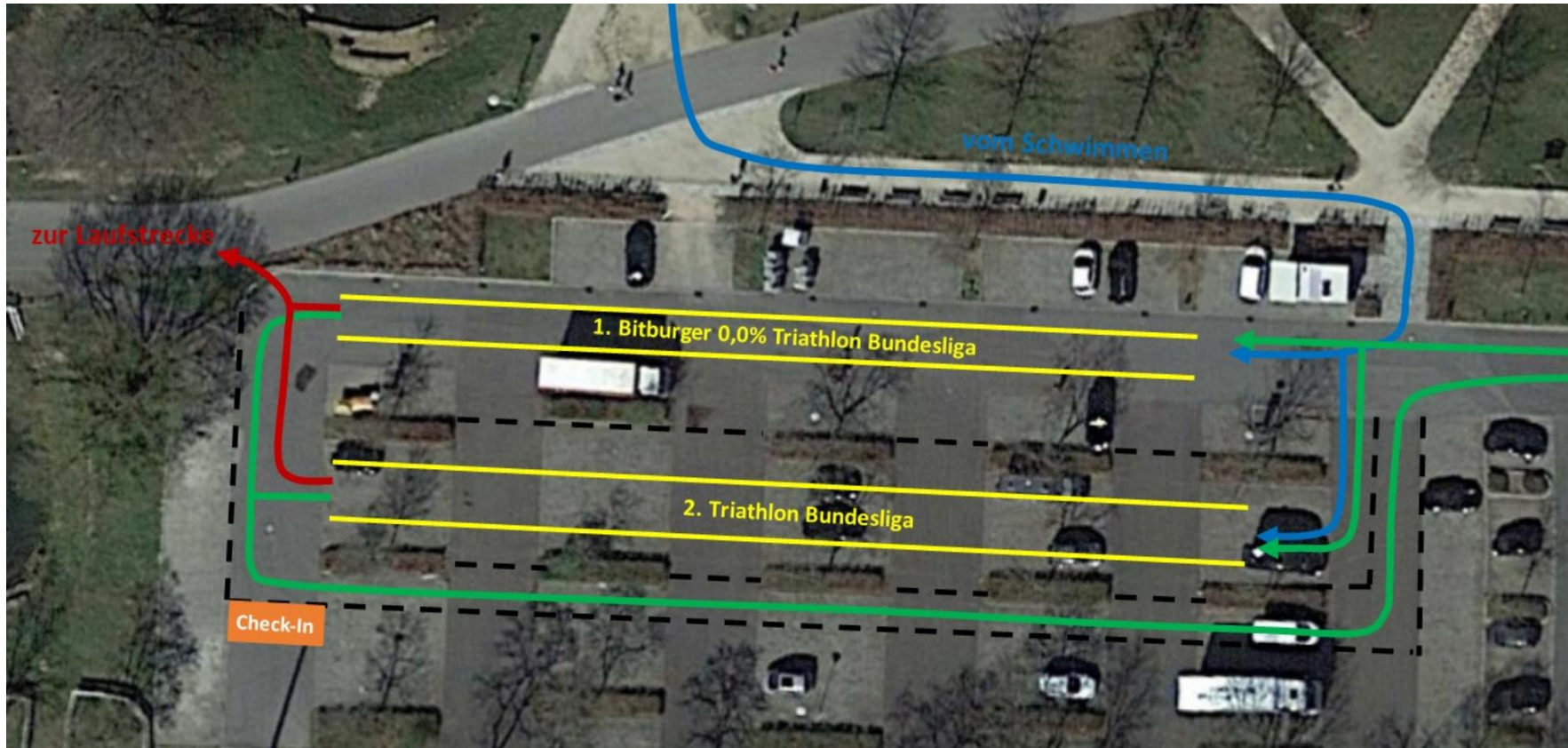


LAGEPLAN SCHWIMMSTRECKE – WECHSELZONE

 Einschwimmbereich



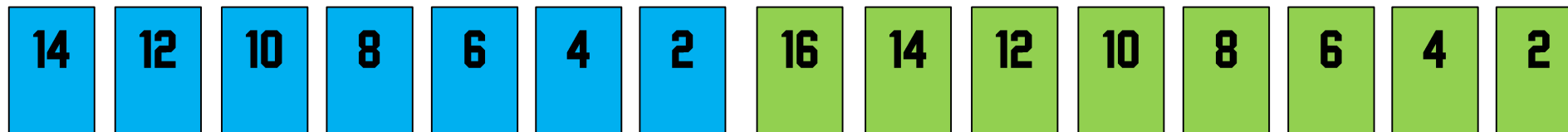
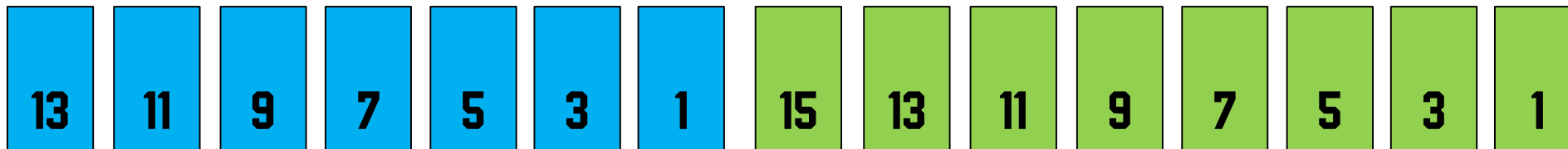
LAGEPLAN WECHSELZONE



LAGEPLAN

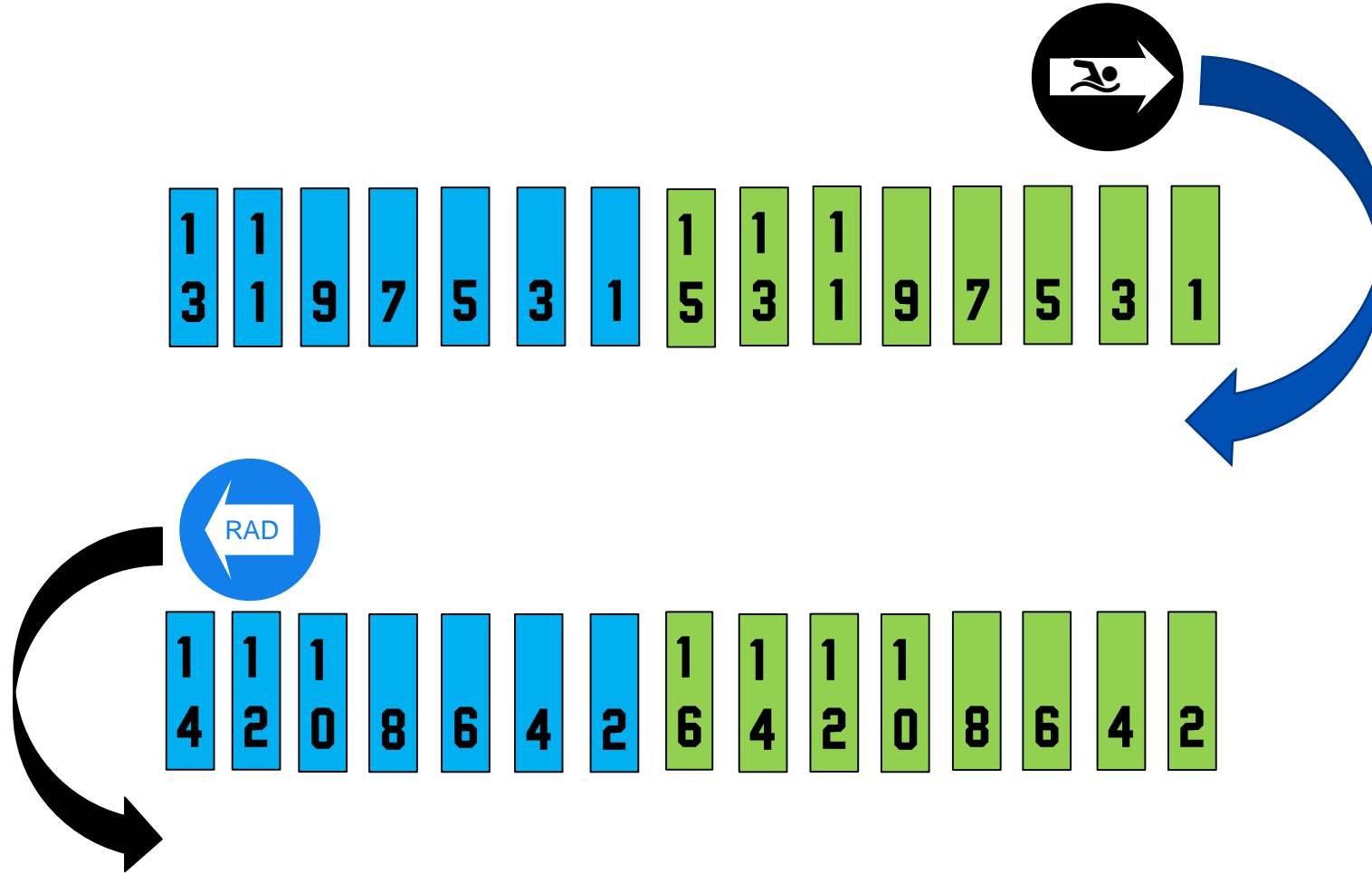
TEAMBEREICH – WECHSELZONE

nach aktuellem Tabellenplatz



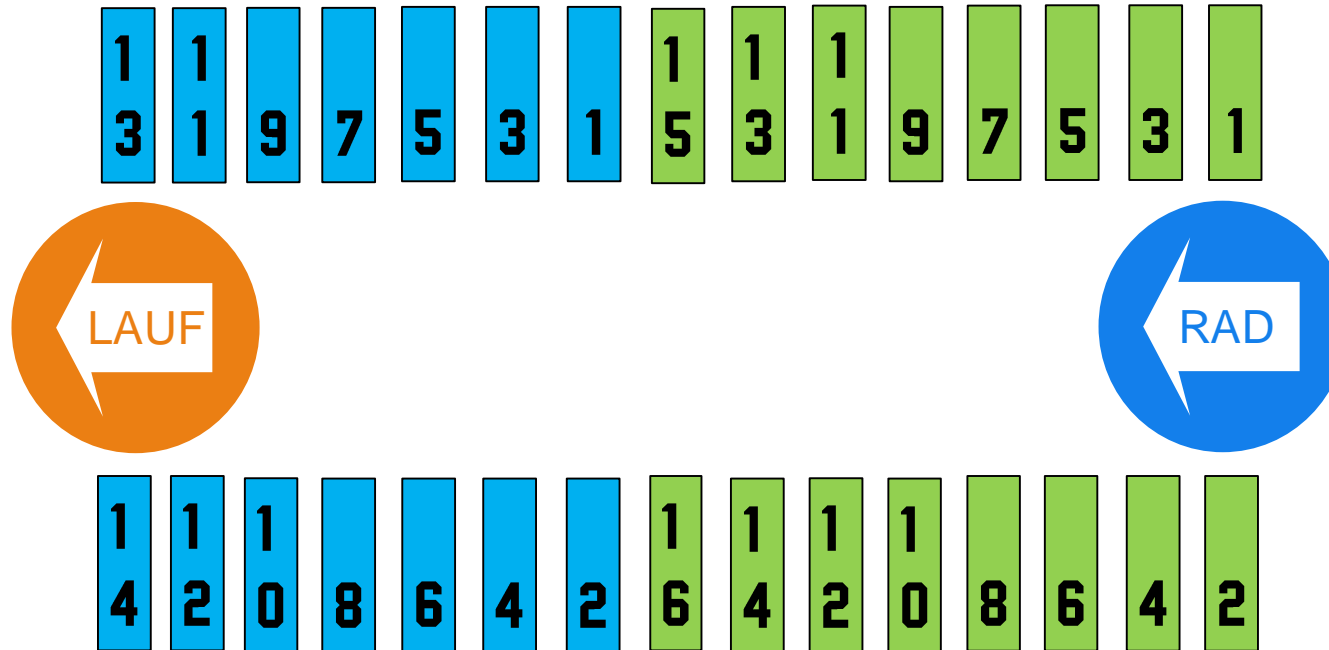
LAGEPLAN LAUFWEGE – WECHSELZONE

SCHWIMMEN – RAD



LAGEPLAN LAUFWEGE – WECHSELZONE

RAD – LAUF



LAGEPLAN RADSTRECKE

5 X 3,85 KM

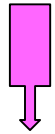
GPX DATEI

https://www.google.com/maps/d/edit?mid=1GzD88G4fJmtNV_vnOoagtJfeVafOJ5Kr&usp=sharing

LAGEPLAN ANFAHRT UND WENDEPUNKT



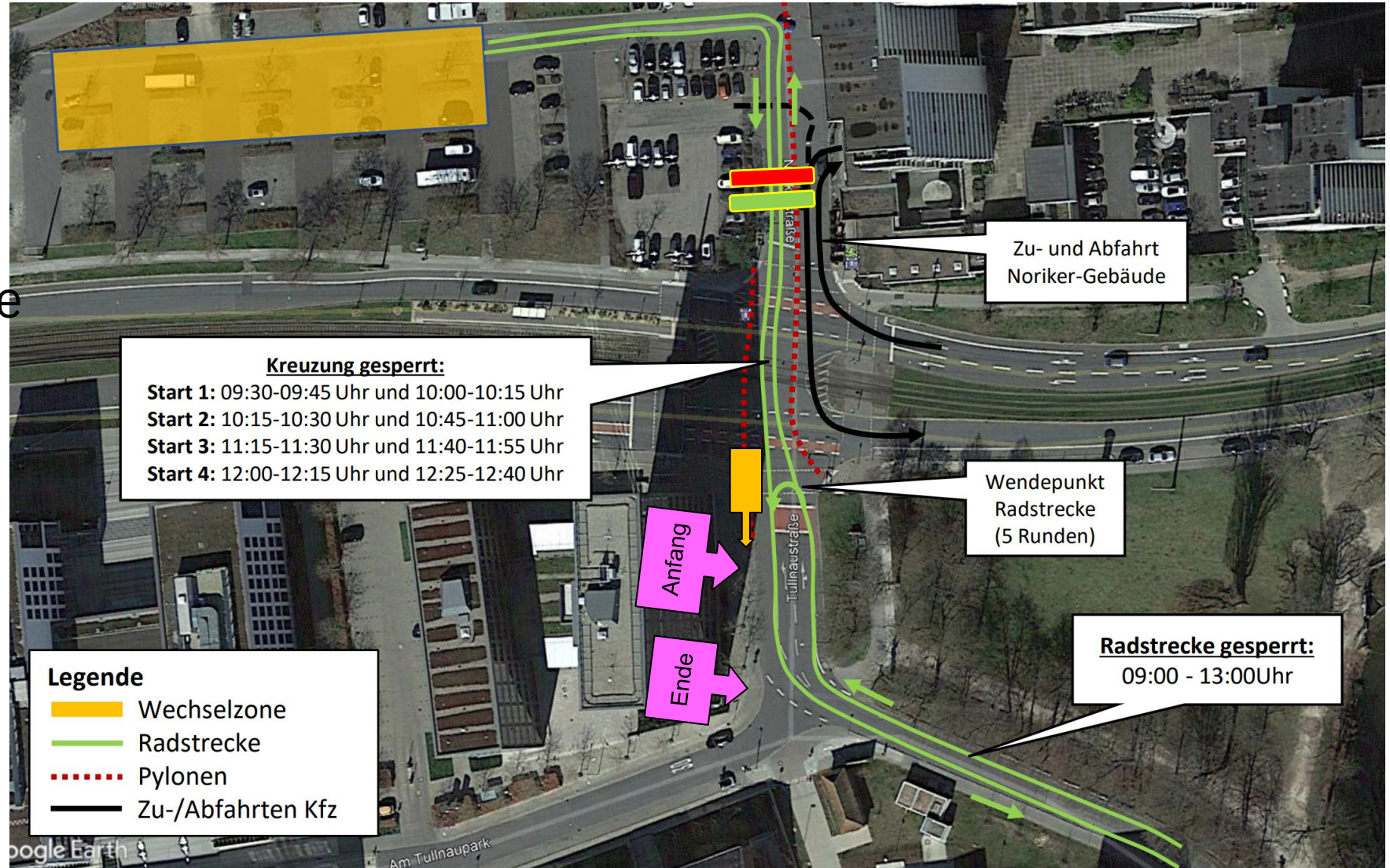
Pit Stop



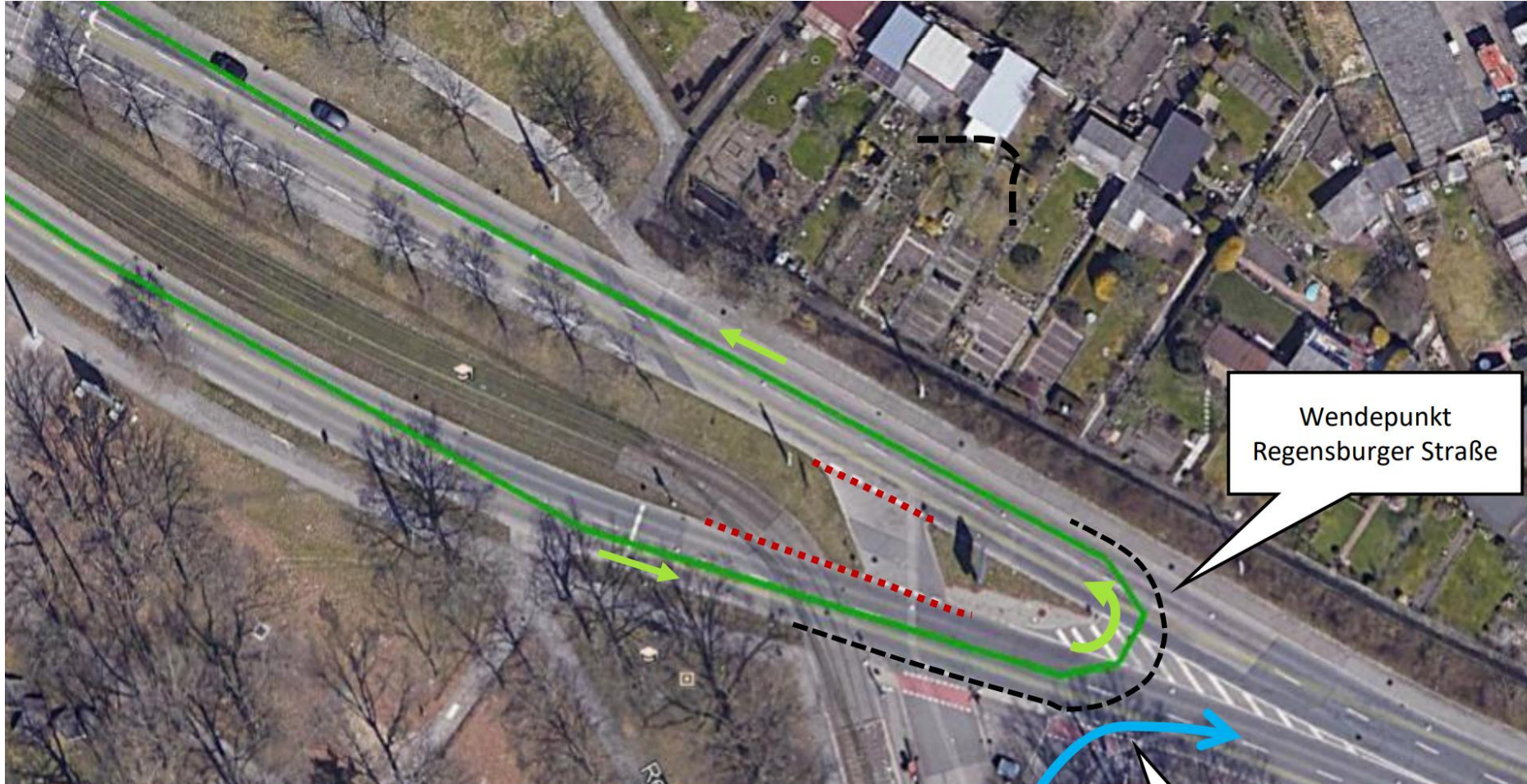
Littering Zone



Mount
Dismount

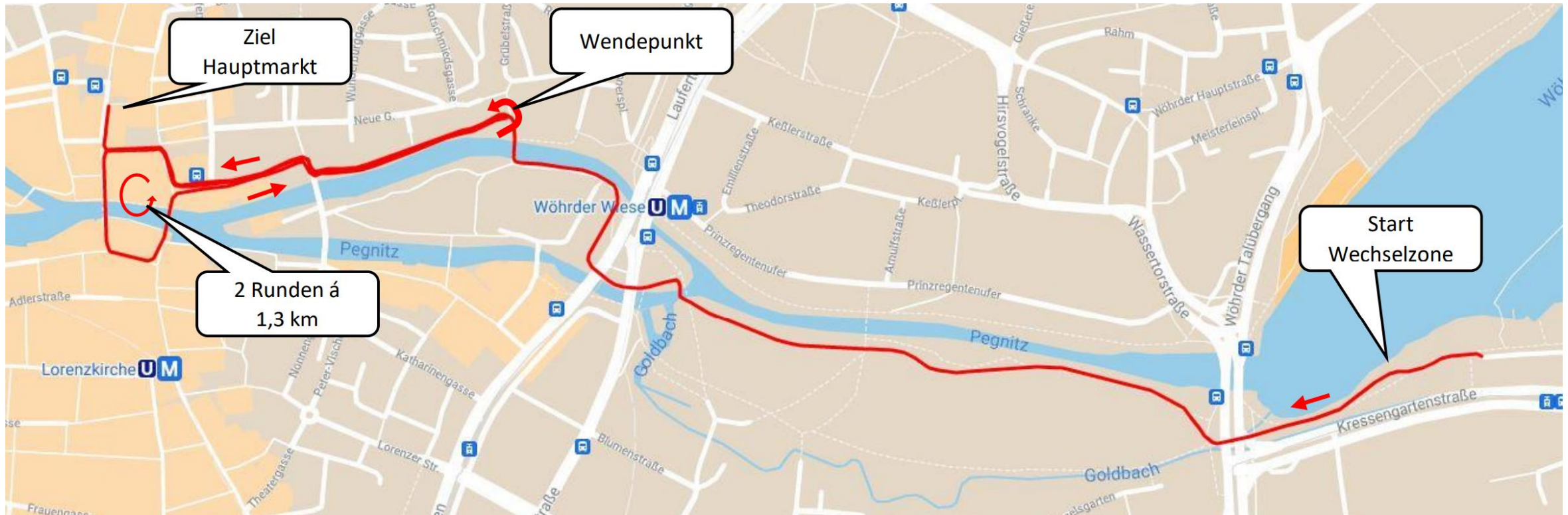


LAGEPLAN WENDEPUNKT - REGENSBURGER STRAÙE



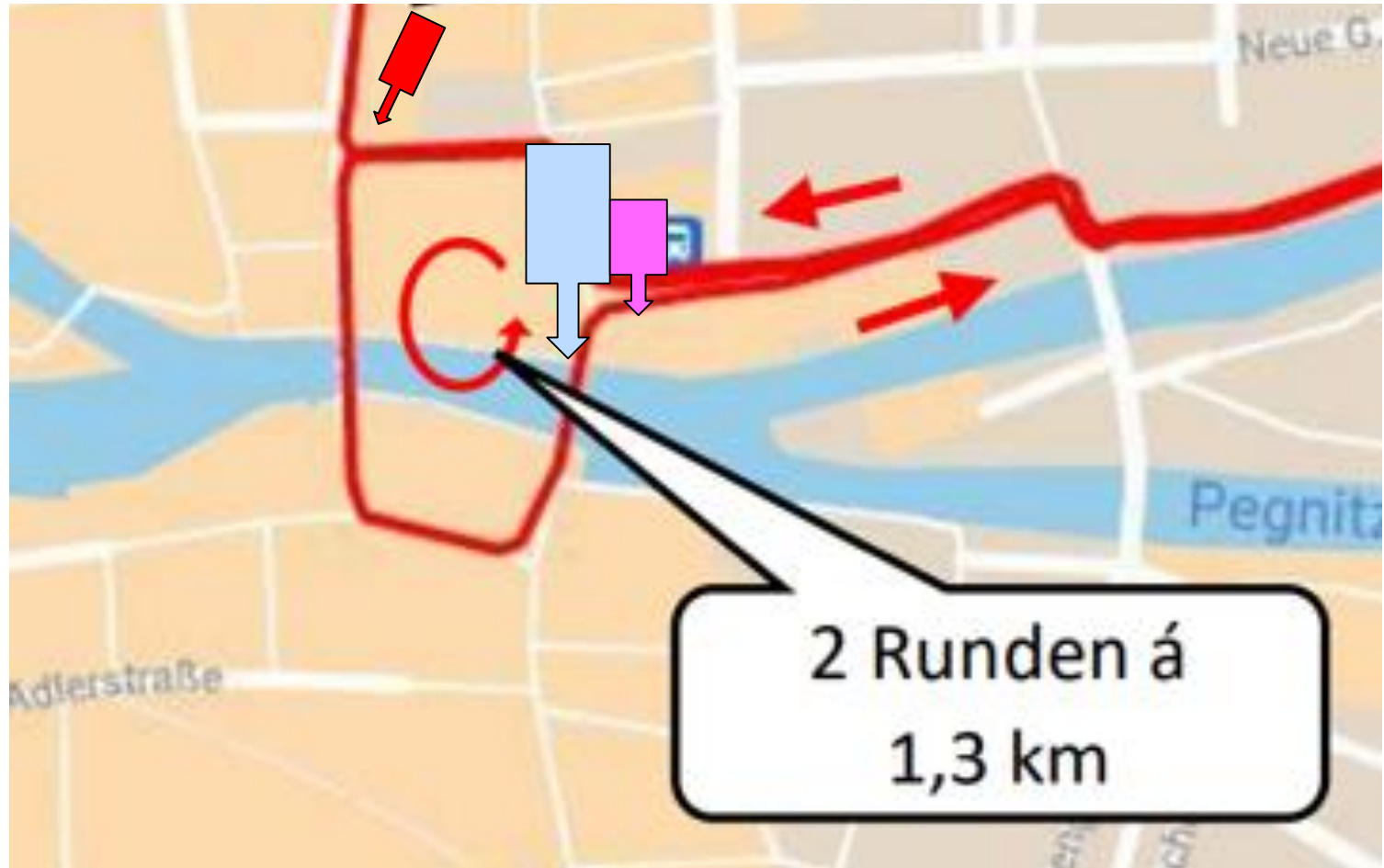
LAGEPLAN

LAUFSTRECKE 4,9 KM (2,3 KM + 2 X 1,3 KM)

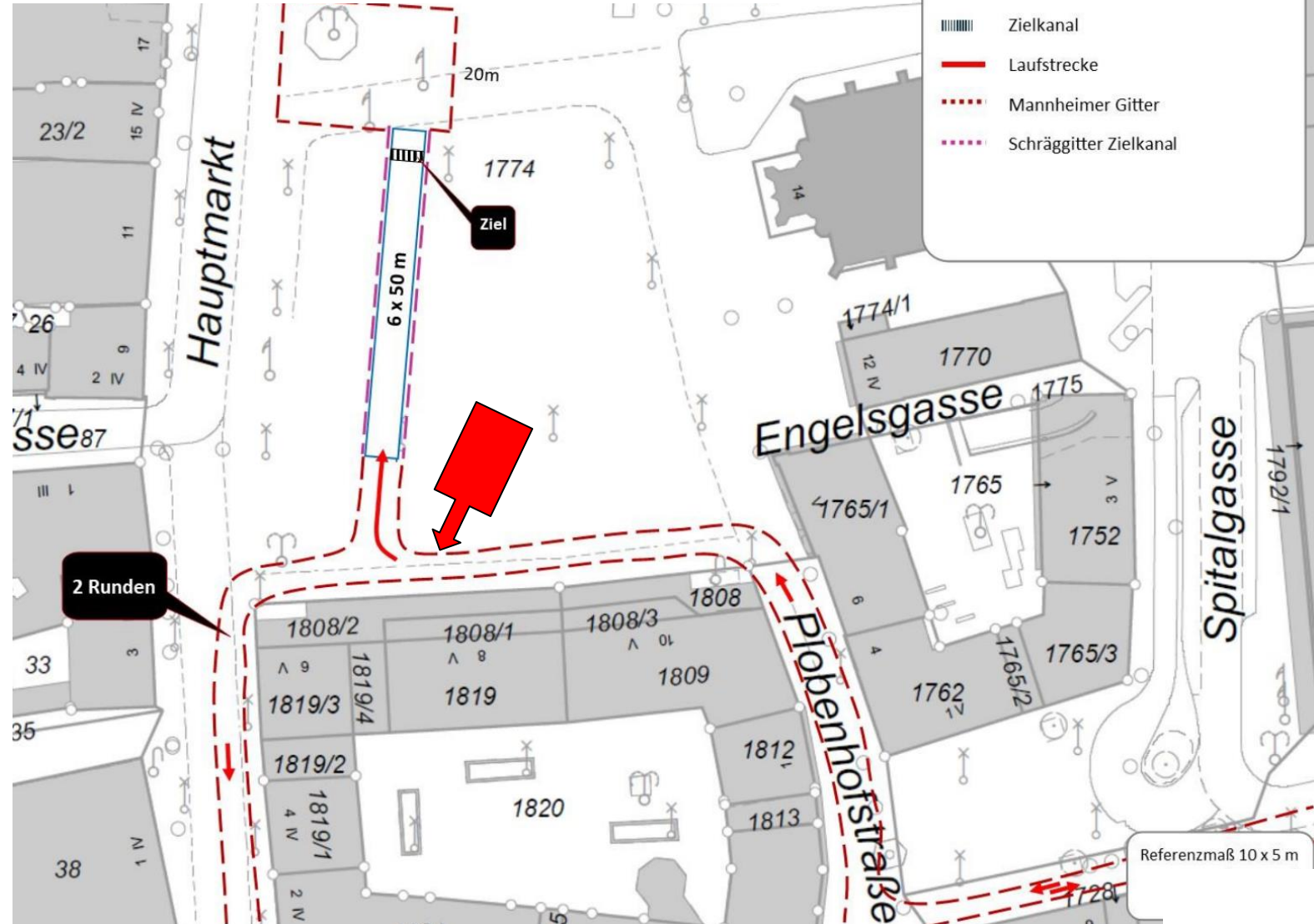


LAGEPLAN LAUF

 Littering Zone  Penalty  Wasserstelle



LAGEPLAN ZIEL HAUPTMARKT



ZIEL BEREICH

- Der Zielbereich wird nach hinten organisiert und ist nur für die Athlet*innen freizugänglich.
- Nach dem unmittelbaren Zielraum, kommt der *Medienbereich* der Fotografen
- Eine Abgrenzung zum Zielraum erfolgt mit einem Personen-Leitsystem
- Anschließend folgt der *Mixed-Bereich*
- Zum *Medienbereich* und *Mixed-Bereich* haben nur akkreditierte und mit Medienwesten gekennzeichnete Medienvertreter Zutritt.
- Nach dem Zieleinlauf ist dieser Bereich umgehend zu verlassen. Die Abstands- und Hygieneregeln sind einzuhalten. Nach dem Überqueren der Ziellinie ist das Tragen einer FFP2- oder medizinischen Maske Pflicht.

ZIEL -RAUM

- Athleten die die Ziellinie passieren, werden angehalten den Hauptbereich des Zielraum freizuhalten
- Der Zielraum ist schnellstmöglich zu verlassen.
- Kampfrichter sorgen für die Versorgung der Athleten im Zielraum.



FLOWER CEREMONY

Ort	Zielraum
Zeitpunkt	letzter Athlet*in im Ziel
Wer	Top 3 Einzel Frauen / Männer

Ort: Veranstaltungsgelände – Hauptmarkt
Zielbereich

Zeitpunkt: ab XX.XX Uhr

Wer: Top 3 Einzel Frauen / Männer
Top 3 Teams Frauen / Männer

Hygienekonzept (Stand xx.xx.2021): ??????

Nur geehrte Athlet*innen/Teams plus Betreuer.

Alle andere Teilnehmer müssen der Siegerehrung fern bleiben.

→ Genauere Informationen beim Teamleitertreffen



WETTER PROGNOSE

Wetter

Wassertemperatur

Lufttemperatur

**WIR WÜNSCHEN EUCH EINEN
FAIREN,
UNFALLFREIEN
UND
ERFOLGREICHEN
WETTKAMPF**

KONTAKT

Deutsche Triathlon Union e.V.

Rüdiger Sauer

Otto-Fleck-Schneise 8

60528 Frankfurt

Telefon: +49 (0) 69 / 677 205-27 / +49 (0) 176/ 84457669

Fax: +49 (0) 69 / 677 205-11

Email: sauer@triathlondeutschland.de

Internet: <https://www.triathlondeutschland.de/>

<https://www.triathlonbundesliga.de/>



Leiter 1. TBL

Harald Vogler

Telefon: +49 (0) 160 / 6747976

Email: vogler@triathlondeutschland.de